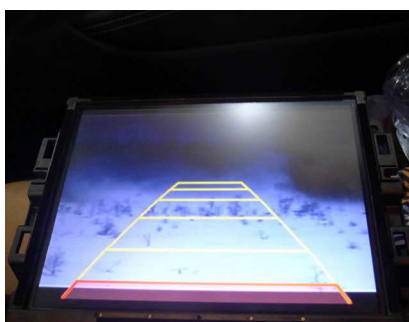


□ Chrysler2014_Manuale installazione interfaccia audio/video

Questa interfaccia inserisce segnali RGB,CVBS video su Dodge, Chrysler, Ram e altri monitor da 8pollici 4/3 LCD con OEM touch. Le caratteristiche di questa interfaccia sono:

- Circuito per inserire la navigazione o altri segnali video nel monitor OEM . Tutti I connettori sono plug and play. L'installatore non dovrà tagliare nessun filo originale..
- Ipulsanti originali e I comandi a volante potranno essere utilizzati per cambiare gli ingressi video.(il tasto Volume – servira' a cambiare gli ingressi). Il segnale di retromarcia sara' letto dalla centralina can bus in dotazione e la stessa generera' le line guida durante la retromarcia.
- Il touch screen originale potra' essere usato per gestire il navigatore e continuera' a funzionare per le funzioni originali.



Visione retrocamera + linee guida



CVBS

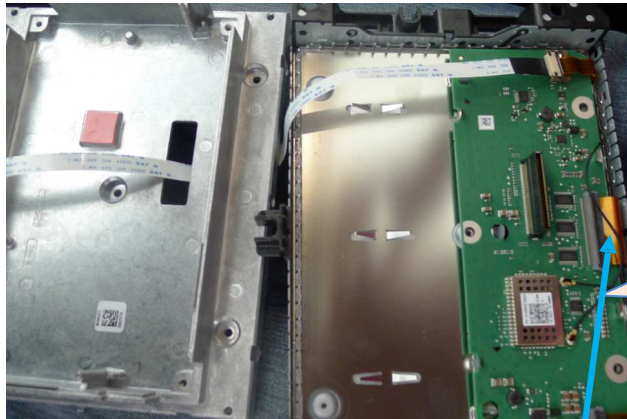


NAVIGAZIONE IN RGB

1 . DIP settings

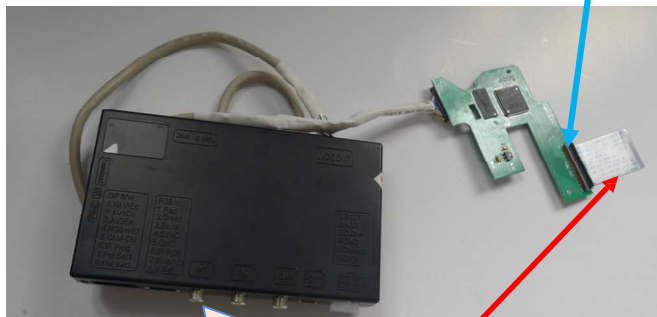
DIP	=ON (GIU')	=OFF (SU')
1	RGB ABILITATO	RGB DISABILITATO
2 ,	AV1 ABILITATO	AV1 DISABILITATO
3	AV2 ABILITATO	AV2 DISABILITATO
4	RGB=RGB ALTA DEFINIZIONE La definizione raccomandata per questa interfaccia e' 800X480	RGB=DEFINIZIONE NORMALE NTSC
5	Segnale retromarcia (filo verde= +12V) per alimentare la retrocamera	Utilizzare con retrocamera originale
6 , 7 , 8	Lasciare questi 3 switches in OFF	

2. CONNESSIONE SISTEMA

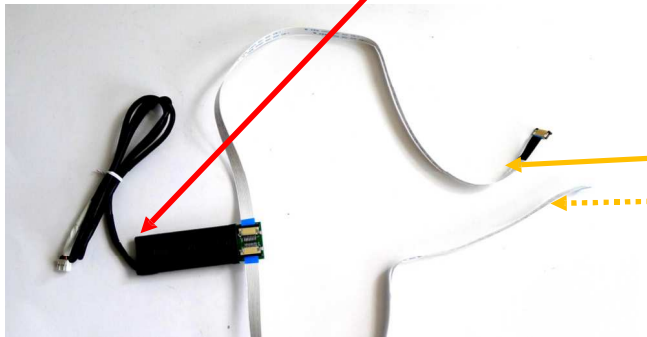
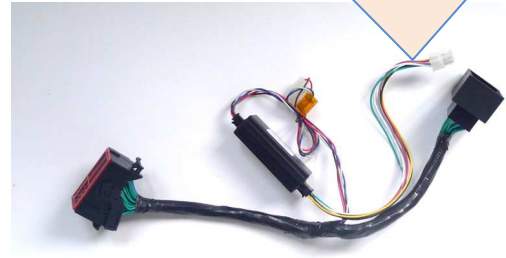


Staccare il flat cable originale del monitor indicato dalla freccia blu e inserirlo nel connettore sulla scheda fornita indicato come "PANEL OUT". Collegare al suo posto il flat cable in uscita dalla scheda fornita indicato con la freccia rossa e la scritta "CAR IN"

Inserire questo connettore per alimentare la centralina.



RGB , CVBS



Collegare il flat cable proveniente dal display originale al connettore con scritta "J1 " e l'altro a "J2"

Legenda colore cavi :

Giallo : Positivo fisso 12V

Nero : A massa GND

Rosso : Positivo sottochiave **Quando il monitor e' acceso su questo filo avremo 12V e 0V quando il monitor e' spento**

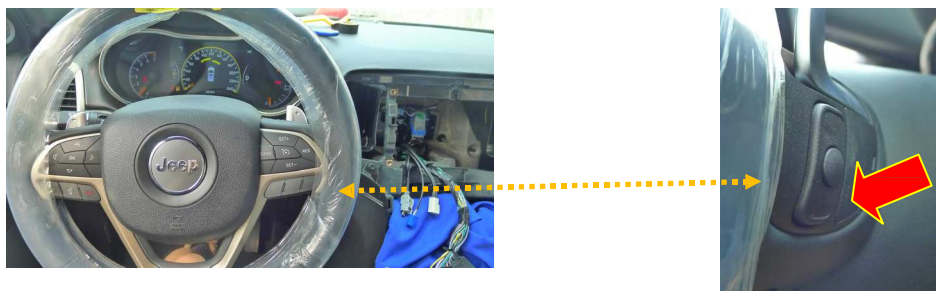
Verde:segnale retromarcia [=12V quando inserita] o 1A.

Bianco :Non necessario.

Grigio : Cavo di comunicazione tra le centraline

3 . GESTIONE TRAMITE PULSANTE IN DOTAZIONE O TRAMITE COMANDI A VOLANTE

- Si puo' utilizzare il comando a filo fornito selezionare gli ingressi video.
- Si possono cambiare gli ingressi video tramite il tasto VOLUME – dei comandi a volante.



4 . Regolazione tramite i 3 pulsanti sulla centralina

- Quando viene premuto il tasto MENU' sulla centralina, apparira' il menu' settaggi nello schermo. Ci si puo' muovere nel menu' con i tasti UP e DOWN.
- Le prime 3 posizioni sono utilizzate per regolare l'immagine video.
- Con Position H e V sara' possibile regolare la posizione dell'immagine al centro dello schermo.
- Sara' possibile attivare o disattivare le linee guida della retrocamera tramite Guideline ON/OFF.
- L'interfaccia ha gia' al suo interno i codicidi telecomando di diverse marche di DVD/DTV/NAVI . Una volta impostato l'ingresso con il codice marca, sara' possibile controllare la periferica collegata dai tasti originali..
 - Se non viene impostato "NONE" nel menu' e si imposta la marca della periferica utilizzata, appariranno le icone di gestione del DVD/TV che potranno essere controllati dai tasti originali.
 - Se si imposta "NONE" le icone non verranno visualizzate.